

CREPS de POITIERS

Catalogue
tarifs 2014
Équipements
Hébergements



Équipements - Salles de réunion

AMPHITHÉÂTRE

Capacité d'accueil maximum : 250 personnes

Équipements : Paperboard, télévision, lecteur DVD, accès Internet ADSL, écran de cinéma, régie son et lumière, vidéoprojecteur

	1/2 journée (soit 4 h)	1 journée (soit 8 h)
Installation spécifique demandée	169 €	298,50 €



Équipements - Salles de réunion

AUDITORIUM



Capacité d'accueil maximum : 100 personnes (chaises uniquement)
70 personnes (tables + chaises)

Équipements : Tableau blanc, paperboard, vidéoprojecteur, lecteur DVD, sonorisation, accès Internet ADSL

	1/2 journée (soit 4 h)	1 journée (soit 8 h)
Installation spécifique demandée	116 €	208 €
En l'état (installation existante)	74 €	131 €



SALLE DE L'ORANGERIE



Capacité d'accueil maximum : 36 personnes

Équipements : Barres, miroirs, paperboard, chaîne hifi, télévision, accès Internet ADSL

Revêtement sol : Parquet

	1/2 journée (soit 4h)	1 journée (soit 8h)
En l'état (installation existante)	52,50 €	94 €
Installation spécifique demandée	64 €	113 €



4 PETITES SALLES - ESPACE FORMATION

Capacité d'accueil maximum : 19 personnes

Équipements : Tableau blanc, vidéoprojecteur, paperboard, accès Internet ADSL

1/2 journée (soit 4h)	1 journée (soit 8h)
26,50 €	47,50 €



7 GRANDES SALLES - ESPACE FORMATION

Capacité d'accueil maximum : 25 ou 40 personnes

Équipements : Tableau velleda, vidéoprojecteur, lecteur DVD, accès Internet ADSL, tableau interactif (salle 24).

1/2 journée (soit 4h)	1 journée (soit 8h)
53 €	94 €

Équipements - Salles de réunion

SALLE INFORMATIQUE



Capacité d'accueil maximum : 15 personnes

Équipements : 16 postes informatiques dont 2 avec accès aux personnes handicapées, tableau blanc, vidéoprojecteur, accès Internet ADSL

	1/2 journée (soit 4h)	1 journée (soit 8h)
Aménagé	85 €	150 €



Équipements - Sportifs

HALLE DE TENNIS PIERRE BOYARD

Accès avec chaussures propres et spécifiques à la pratique



Équipements : 2 blocs de tennis en Gerflor®
 (4 courts = 2800 m² et 2 courts = 1500 m²)
 1 salle (15 personnes) + vidéoprojecteur
 2 vestiaires - 2 douches (dont une adaptée au public handicapé)

	1 h	1/2 journée (soit 4h)
1 Court	11,40 €	27,50 €

	1/2 journée (soit 4h)	1 journée (soit 8h)
Salle de cours	26,50 €	47,50 €



COURTS DE TENNIS EXTÉRIEURS

Accès avec chaussures propres et spécifiques à la pratique



Équipements : 3 courts green set®
5 courts quick
2 courts terre battue
(contacter l'accueil pour réservation)

	1 h	1/2 journée (soit 4h)
1 court	10 €	23 €
1 court terre battue *	21 €	52 €

* Sur conditions d'accès



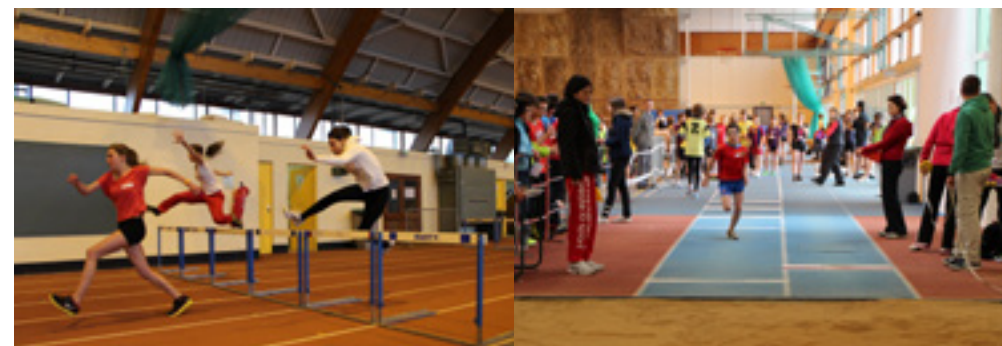
HALLE DES SPORTS JOSSERMOZ

Accès avec chaussures propres et spécifiques à la pratique

Capacité d'accueil maximum : 200 personnes

Équipements : Mur d'escalade 8 à 10 personnes (encadrement diplômé obligatoire),
1 terrain de basket + 3 mini basket,
7 terrains de badminton,
3 terrains de volley-ball,
1 terrain de handball,
1 terrain de football en salle,
6 couloirs d'athlétisme (80 m),
2 sautoirs (longueur, perche, triple saut),
1 saut en hauteur,
2 vestiaires accessibles aux personnes handicapées (2x10 douches),
1 régie son, accès Internet, local chrono

	1 h	1/2 journée (soit 4h)
Utilisateur unique	42,50 €	101,50 €
En cohabitation (par utilisateur)	21 €	52 €
Mur d'escalade	-	42,50 €
Terrain de badminton (à l'unité)	11,50 €	-



Équipements - Sportifs

SALLE DES ARTS MARTIAUX - DOJO LUCIEN DESCOURBÈS



Capacité d'accueil maximum : 100 personnes

Équipements : 3 surfaces de tatamis

	1 h	1/2 journée (soit 4h)
Salle des arts martiaux	21 €	52 €



Photo VF Florian Delage

Équipements - Sportifs

SALLE DE MUSCULATION - DOJO LUCIEN DESCOURBÈS Accès avec chaussures propres et spécifiques à la pratique



Capacité d'accueil maximum : 35 personnes

Équipements : 35 ateliers, tableau, réseau informatique, une salle (moins de 25 personne), vidéoprojecteur.

Encadrement diplômé obligatoire et adoption du règlement intérieur spécifique

	1 h	1/2 journée (soit 4h)
Utilisation unique	42,50 €	101,50 €
Cohabitation (par utilisateur)	32 €	77 €

	1/2 journée (soit 4h)	1 journée (soit 8h)
Salle de cours	26,50 €	47,50 €

Équipements - Sportifs

SALLE DE BASKET PIERRE VINCENT

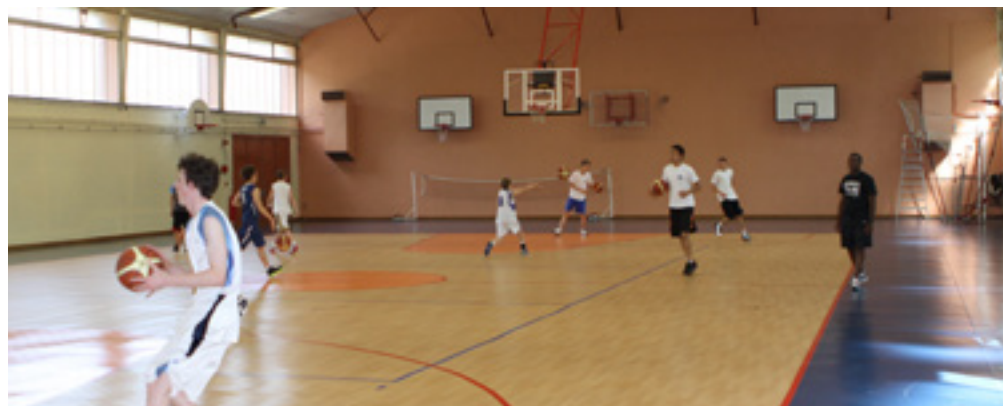
Accès avec chaussures propres et spécifiques à la pratique



Capacité d'accueil maximum : 100 personnes

Équipements : Sur taraflex® : 1 terrain de basket ou 3 terrains de minibasket (sans marquage) ou 5 terrains de badminton (sans marquage) ou 1 terrain de volley-ball (sans marquage), 2 vestiaires, 3 douches dont une adaptée au public handicapé, 1 vestiaire arbitre

	1 h	1/2 journée (soit 4h)
La salle	21 €	52 €



Équipements - Sportifs

GYMNASE JUSTIN TEISSIÉ

Accès avec chaussures propres et spécifiques à la pratique



Capacité d'accueil maximum : 50 personnes

Équipements : Sur parquet : 1 terrain de volley-ball ou 1 terrain de basket ou 4 terrains de badminton, pistes d'escrime, 1 vestiaire (15 à 20 personnes)

	1 h	1/2 journée (soit 4h)
La salle	21 €	52 €



Équipements - Sportifs

SALLE BIROCHEAU

Accès avec chaussures propres et spécifiques à la pratique



Capacité d'accueil maximum : 50 personnes

Équipements : Sur parquet : gym rythmique sportive (GRS), danse, fitness, tennis de table, escrime, etc.
Sonorisation, miroirs, 6 douches / vestiaire unique

	1 h	1/2 journée (soit 4h)
La salle	15,70 €	37,80 €



Équipements - Sportifs

PISCINE - BASSIN DÉCOUVERT

Ouverture possible d'avril à novembre



Capacité d'accueil maximum : 150 personnes

Équipements : Vestiaire collectif, 2 cabines, 2 wc
1 petit bassin, 8 x 12,5 m (profondeur de 0,95 à 1,60 m)
1 grand bassin, 25 x 12,5 m (profondeur de 2 à 4 m)
4 lignes d'eau

Sans enca-drement	1 h	1/2 journée (soit 4h)
Utilisateur principal	46,50 €	110 €
La ligne d'eau	12 €	28 €

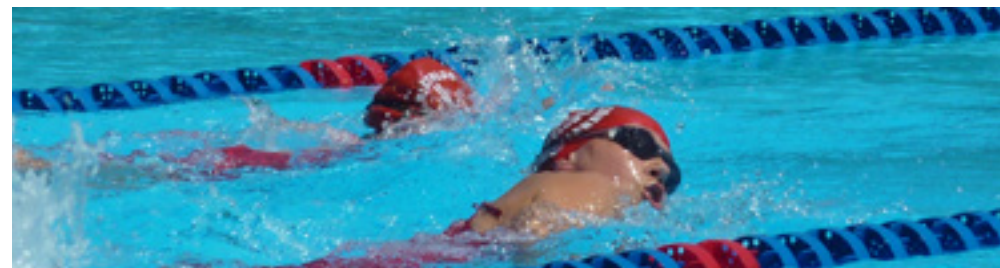
Juillet / Août avec MNS CREPS

Ticket public : 3,10 €

Ticket stagiaire (formation professionnelle CREPS) / scolaires / ACM : 1,60 €

Carte 7 entrées : 14,30 €

Carte 14 entrées : 24 €



Équipements - Sportifs

PARCOURS ACROBATIQUE DANS LES ARBRES

Capacité d'accueil maximum : 15 personnes

Équipements : Échelle + poutre suspendue, 1 balancelle, 1 pont de singe, 1 pont flottant, 1 filet vertical, 1 filet en U, 2 tyroliennes (80 et 30 m), 1 perchoir à perroquet.

Encadrement diplômé obligatoire en sus
Équipement individuel fourni

	1/2 journée (soit 4h)
Le parcours	53 €



Équipements - Sportifs

PARCOURS D'ORIENTATION

Équipements : 40 bornes

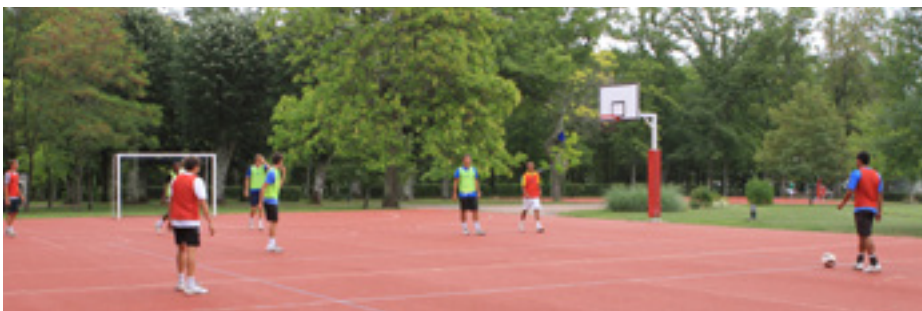
	1/2 journée (soit 4h)
Le parcours*	45,50 €

* Photocopies couleur non comprises

Incluant la création de cartes spécifiques sur commande à l'accueil



AIRE DE JEUX SPORTIFS



Équipements : Basket-ball (terrain synthétique),
 Volley-ball (herbe),
 Handball (terrain synthétique),
 Football (herbe),
 Aire de lancer de poids,
 Aire de saut en hauteur,
 Bike park,
 28 VTT + casques
 Matériel sportif pédagogique (ballons, chasubles...)

	1 h	1/2 journée (soit 4h)
1 terrain	-	16,20 €
Avec encadrement spécifique à la pratique		
Bike park	-	16,20 €
VTT + casque (unité)	7 €	13 €
Forfait matériel sportif pédagogique (à partir de 2 articles)	5 €	
Mise à disposition de vestiaires (pour activité extérieure)	15 €	-



STADE

Équipements : Terrain de 105 x 70 m pour football, rugby, baseball, softball, athlétisme (course et lancer sans cage),
 Une piste d'athlétisme cendrée (400 m),
 Une salle de cours (moins de 20 personnes),
 2 vestiaires, 3 douches par vestiaire dont une adaptée au public handicapé, 1 vestiaire arbitre

	1 h	1/2 journée (soit 4h)
Terrain non tracé ou piste	16 €	32 €
Terrain avec traçage spécifique ou piste	-	172 €
Bloc vestiaire et salle	-	52 €

Forfait matériel sportif pédagogique (à partir de 2 articles)	5 €
Sonorisation	50 € la journée



Hébergements

ANGOUMOIS

Équipements :

Hébergement simple (10 chambres)

1 lit, télévision, accès Internet, douche, lavabo et sanitaires dans la chambre

Hébergement double (10 chambres dont 2 adaptées au public handicapé)

2 lits, télévision, accès Internet, douche et lavabo dans la chambre, sanitaires dans le couloir.

Pour les chambres adaptées au public handicapé : sanitaires, douche et lavabo dans la chambre

Hébergement	La nuit / personne
En chambre individuelle	19,40 €
En chambre double	14,10 €
Chambre privilège (individuel en chambre double)	28,30 €



Hébergement

FOYER / GÂTINE



Équipements :

Hébergement simple (10 chambres)

1 lit, accès Internet, télévision, lavabo dans la chambre, douches et sanitaires dans le couloir

Hébergement	La nuit / personne
En chambre individuelle	16 €



Vue en 360°

Hébergements

AUNIS ET SAINTONGE



Équipements :

110 lits à Aunis

116 lits à Saintonge

2 lits, lavabo dans la chambre, douches et sanitaires dans le couloir

Résidence sur 3 étages, de 18 à 20 chambres par niveau

Hébergement	La nuit / personne
Individuel en chambre double	13,90 €
En chambre double	10,30 €



Vue en 360°

Accueil - Événements

ESPACE CAFÉ - FOYER



Espace formation «pause café» :
ouvert du lundi au vendredi
de 10 h 15 à 10 h 45.



Le foyer : ouvert du lundi au vendredi
de 12 h 30 à 14 h, et exceptionnellement sur
demande les soirs et week-ends.

MANIFESTATIONS DIVERSES



Fête des sports - Juin 2013 - CREPS



Championnat de France sport adapté - Juin 2013 - Halle de tennis Pierre BOYARD, CREPS

